



**FUNDACIÓ HOSPITAL
DE L'ESPERIT SANT
MEMÒRIA 2003**

www.hospitaesperitsant.com

www.hospitalesperitsant.com



Presentació

És una satisfacció presentar aquesta *Memòria* que reflexa l'activitat desenvolupada i els resultats obtinguts per la Fundació Hospital de l'Esperit Sant durant l'any 2003, amb l'esforç de tots els que, formant equip, treballen per servir els qui confien en nosaltres.

L'Equip de Direcció amb la Dra. M. Teresa Esteva al capdavant, mereix la millor felicitació per el treball ben fet, felicitació extensiva al personal, de totes les categories, que està donant, dia a dia, una millor assistència als malalts.

Vostès jutjaran les dades facilitades, que si bé reflexen la feina feta no ressalten l'esforç que ha comportat fer-la, amb l'objectiu, ho repeteixo, de què tothom es trobi ben atès tant en l'aspecte professional com en la relació personal.

Continuarem lluitant per millorar els nostres resultats, en l'assistència als malalts i familiars, procurant que tots ells se sentin participants de l'*Ideari* que impregna la nostra feina, i treballarem en l'aspecte organitzatiu i de gestió per aconseguir-ho. Necessitem però l'ajuda de tothom.

El fet de continuar atenent a tothom mentre continuen avançant les obres del Nou Hospital en el que tantes esperances hi tenim posades, fa difícil la feina però és engrescador per un somni que ja veiem convertir-se en realitat. La feina que ens espera a tots és molta, però segur que entre tots ho aconseguirem.

Vull agrair la tasca realitzada per la Sra. Esperança Martí pels anys que ha treballat per a la Fundació i que l'ha presidit durant aquest exercici que ara presentem. La seva tasca ha estat important per a la consolidació de l'Hospital i l'enfocament de futur que s'ha donat. En nom del Patronat, moltes gràcies!

Ramon Llibre i Angulo
PRESIDENT DEL PATRONAT



Àrea de Referència

4



POBLACIÓ. ANY 2003

Municipi	Habitants
Santa Coloma de Gramenet	118.680
Sant Adrià de Besòs	33.235
Badalona, barris Llefia	45.026
Barcelona, barri Bon Pastor	12.866
TOTAL	209.807

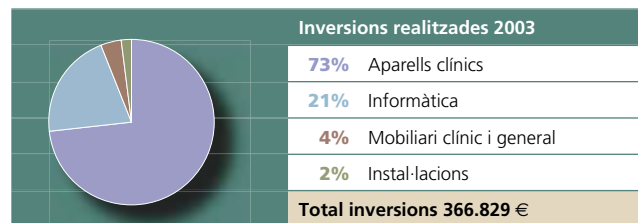


ESTRUCTURALS		
Descripció		Núm.
Llits		162
Quiròfans		5
Places de reanimació postquirúrgica		8
Sala de parts		1
Sala de dilatació		2
Consultes Externes	Consultes	17
	Sala de cures	1
	Gabinets exploració	6
Sala fisioteràpia / rehabilitació		1
Rx convencional	Sala de radiologia convencional	2
	Sala de telecomandament	1
TAC		1
Mamògraf		2
Ecògraf		2
Urgències	Box exploració	10
	Sala de triatge d'infermeria	1
	Sala de visita ràpida mèdica	1
	Àrea d'observació	10
Hospital de dia (places)		8
CMA (places)		13
Neonatologia	Incubadors	2
	Bressols	18

HUMANS*		
Categoria	2002	2003
Equip directiu	7	6
Facultatius	113	119
Sanitaris no facultatius	201	213
Suport	58	59
Serveis Generals	53	52
TOTAL	432	449

*Personal equivalent a temps complet (ETC)

ECONÒMICS		
Resultats	2002	2003
Ingressos d'exploració	24.298.037,13	27.408.397,11
Despeses d'exploració	22.854.854,31	25.466.410,18
Resultat d'exploració €	1.443.182,82	1.941.986,93
Resultat financer	[75.636,25]	[28.654,93]
Resultat extraordinari	[598.990,72]	208.399,10
Resultat de l'exercici €	768.555,85	2.121.731,10



ACTIVITAT ASSISTENCIAL GLOBAL							
	2002	2003	% Variació		2002	2003	% Variació
Altes totals	10.836	11.153	2,9	Activitat quirúrgica	9.438	10.497	11,2
Hospitalització	7.125	6.958	-2,3	Programada	1.979	1.987	0,4
Altes programades	2.660	2.565	-3,6	Urgent	672	683	1,6
Altes urgents	4.465	4.393	-1,6	Cirurgia Major Ambulatoria	2.429	2.718	11,9
Estada mitjana	5,9	5,8	-1,7	Cirurgia menor ambulatoria	4.352	5.109	17,4
Índex d'ocupació (%)	89,7	90,7	1,1	Índex de substitució	59,2	56,5	-4,5
Índex de rotació	54,3	54,8	0,6				
Urgències	65.493	65.423	-0,1				
Àrea d'observació	1.282	1.477	15,2				
Pressió d'urgències	62,7	63,1	0,6				
Ingressos / Urgències (%)	6,8	6,7	-1,5				
Mitjana diària	179,4	179,2	-0,1				
Derivacions altres centres	817	620	-24,1				
Consultes Externes	90.700	90.273	-0,5				
Primeres visites	25.347	27.181	7,2				
Visites successives	65.353	63.092	-3,5				
Taxa de reiteració visites (TRV)	2,6	2,3	-11,5				
Hospital de Dia	3.112	3.854	23,8				
Unitat Mitja Estada - Altes	262	238	-9,2				
Estades	3.657	3.519	-3,8				
Estada mitjana	13,96	14,79	-5,6				

ACTIVITAT QUIRÚRGICA			
Especialitat	2002	2003	% Variació
Cirurgia General	1.582	1.904	20,4
Cirurgia Ort. i Traumatologia	1.146	1.430	24,8
Cirurgia Maxil·lofacial	2.352	2.851	21,2
Cirurgia Reparadora	111	120	8,1
Oftalmologia	1.545	1.523	-1,4
Otorinolaringologia	957	921	-3,8
Ginecologia i Obstetrícia	715	723	1,1
Urologia	222	205	-7,7
Dermatologia	768	817	6,4
Altres	40	3	-
TOTAL	9.438	10.497	11,2

CONSULTES EXTERNES

Especialitat	Primeres	Successives	TRV
Cirurgia General	2.445	4.391	1,8
Cirurgia Ort. i Traumatologia	2.714	10.262	4,0
Cirurgia Maxil·lofacial	2.996	1.470	0,5
Cirurgia Reparadora	150	518	3,5
Medicina Interna	440	2.432	4,4
Oftalmologia	3.957	6.802	1,7
Otorinolaringologia	1.165	3.040	2,6
Ginecologia i Obstetrícia	1.737	6.183	3,5
Urologia	504	1.277	2,5
Anestèsia i Reanimació	4.905	111	0,0
Cardiologia	302	1.556	5,2
Dermatologia	658	920	1,4
Digestologia	302	1.238	4,7
Endocrinologia i Dietètica	638	2.985	4,6
Hematologia	517	9.635	18,6
Neurologia	1.415	2.851	2,0
Pneumologia	636	1.883	3,0
Oncologia	119	1.314	11,0
Reumatologia	1.539	4.053	2,6
UFISS	42	171	4,1
TOTAL	27.181	63.092	2,3

HOSPITALITZACIÓ. ALTES PER SERVEIS

Especialitat	2002	2003	% Variació
Cirurgia General	1.338	1.251	-6,5
Cirurgia Ort. i Traumatologia	931	1.154	24,0
Cirurgia Maxil·lofacial	40	28	-30,0
Cirurgia Reparadora	34	40	17,6
Cirurgia Vascular	17	4	-76,5
Medicina Interna	2.670	2.485	-6,9
Oftalmologia	180	93	-48,3
Otorinolaringologia	270	265	-1,9
Ginecologia i Obstetrícia	980	993	1,3
Neonatologia	106	137	29,2
Urologia	205	192	-6,3
UFISS	354	316	-10,7
TOTAL	7.125	6.958	-2,3

URGÈNCIES

Especialitat	2002	2003	% Variació
Cirurgia General	12.762	11.402	-10,7
Cirurgia Ort. i Traumatologia	26.876	25.179	-6,3
Medicina Interna	19.781	22.515	13,8
Ginecologia i Obstetrícia	6.074	6.327	4,2
TOTAL	65.493	65.423	-0,1

Serveis Centrals

8

DIAGNÒSTIC PER LA IMATGE

Especialitat	2002	2003	% Variació
Exploracions radiològiques	53.878	56.847	5,5
• Radiologia convencional	45.243	48.124	6,4
• Ortopantomografia	2.119	1.109	-47,7
• Mamografia convencional	3.177	3.577	12,6
• Mamografia cribratge	3.339	4.037	20,9
Digestiu	256	233	-9,0
Urografia	108	73	-32,4
Ecografia	3.845	5.116	33,1
Tomografia computada	4.096	4.309	5,2

FARMÀCIA

Especialitat	2002	2003	% Variació
Núm. unitats dispensades	1.329.094	1.037.339	-22
Núm. unitats ambulatories	16.127	16.522	2,4
Elaboracions			
• Fórmules magistrals	309	251	-18,8
• Citostàtics	1.909	1.663	-12,9
• Nutrició parenteral (unitats)	181	189	4,4

LABORATORI

Especialitat	2002	2003	% Variació
Sol·licituds	66.702	66.324	-0,6
Determinacions	482.037	499.725	3,7
Índex determinacions / extracció	7,2	7,5	4,0
Proves/Estudis			
Bioquímica	326.442	336.055	2,9
Hematologia	131.658	136.669	3,8
• Aspirats medul·lars	44	31	-29,5
• Biòpsies moll d'os	19	20	5,3
Microbiologia	17.598	18.300	4,0
Proves derivades	6.339	8.650	36,5



HOSPITALITZACIÓ GRDs MÉS FREQUËNTS. ANY 2003

GRD	T	Descripció	Altes	Estada mitjana	Pes mitjà
88	M	Malaltia pulmonar obstructiva crònica	612	5,34	0,90
373	M	Part vaginal sense diagnòstic complicat	520	2,68	0,39
96-97	M	Bronquitis i asma >17	432	6,18	0,75
209	Q	Pròtesi articulars / reinser membre,extr.Inf.	266	9,58	2,07
127	M	Insuficiència cardíaca i xoc	244	6,37	1,00
183	M	Altres malalties digestives >17sense complicacions	240	2,81	0,57
89	M	Pleuritis i pneumònia simple >17 amb complicacions	179	7,23	1,04
14	M	Hemorragia intracranial o infart cerebral	169	7,76	1,29
503	Q	Pq genoll, sense diagnòstic principal d'infecció	147	1,97	1,21
TOTAL			8.437	4,91	0,93

CIRURGIA MAJOR AMBULATORIA (CMA) GRDs MÉS FREQUËNTS. ANY 2003

GRD	T	Descripció	Altes	Pes mitjà
39	Q	Intervencions del cristal·lí	1.294	0,59
227-270	Q	Intervencions teixits tous / pell i teixit subcutani	197	0,81
6	Q	Alliberament de la canal carpiana	161	0,82
159-160-161-162	Q	Pq hèrnies >17	113	0,80
342	Q	Circuncisió >17	107	0,79
40	Q	Pq extraoculars >17 excepte òrbita	106	0,87
363-364	Q	Curetatge / conització	100	0,83
355-359	Q	Pq úter / annexos	91	0,83
229	Q	Pq mà i canell	66	0,70
TOTAL			2.802	0,74

Recerca i Docència

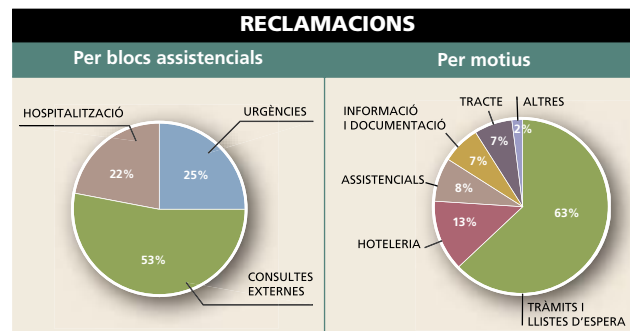
10

RECERCA I DOCÈNCIA		
Activitat científica	2002	2003
Publicacions	18	30
Comunicacions - Pòsters	61	54
Ponències - Cursos	49	77
Sessions Generals	13	10
Recerca	5	4
Línies d'Investigació	17	23
Docència universitària	2002	2003
Alumnes Medicina Interna	46	40
Alumnes Cirurgia Ort. i Traumatologia	14	23
Alumnes Laboratori	0	1
Alumnes d'Infermeria	112	101
Alumnes de Fisioteràpia	8	9
Alumnes de Psicologia	1	2



Atenció al Client

ATENCIÓ AL CLIENT		
Opinió dels usuaris	2002	2003
Reclamacions i queixes	413	410
Suggeriments	17	38
Agraïments i felicitacions	31	24
TOTAL	461	472



Fundació
Hospital de l'Esperit Sant
Av. Mossèn Pons i Rabadà, s/n
08923 Sta. Coloma de Gramenet
Tel. 93 386 02 02 - 386 96 48
Fax. 93 385 01 00
e-mail: hesperitsant@hes.scs.es
www.hospitalesperitsant.com