



**FUNDACIÓ HOSPITAL
DE L'ESPERIT SANT**
MEMÒRIA 2004
www.hospitalesperitsant.com



Presentació

Un any més la Fundació Hospital de l'Esperit Sant (FHES), presenta la seva Memòria en la que hi poden trobar reflectit en xifres, el que ha estat una intensa i efectiva activitat humana.

L'any 2004, ha marcat l'inici dels treballs de la 2^a Fase de les obres del Nou Hospital, que preveiem acabar a finals del 2006. El treball hospitalari, combinat amb les feines constructives, ha acompanyat la tasca de totes les persones que hi treballen i a les que vull agrair el seu esforç, per superar les dificultats afegides d'una situació com aquesta.

Precisament, per assolir una transformació en profunditat, aprofitant la construcció d'un Nou Hospital, el Patronat va encomanar a la Direcció, amb la col·laboració de la Fundació Unió Catalana d'Hospitals, l'elaboració d'un Pla d'empresa que permeti fer un trànsit vers un hospital modern que mantenint-se fidel al seu Ideari atengui les noves necessitats dels pacients que a ell acudeixen.

Cal remarcar, en aquest sentit, l'impuls donat a les polítiques d'integració, especialment comunicatives, per facilitar i assegurar la bona atenció dels usuaris immigrants en una àrea que ha vist un gran creixement de la immigració en els darrers anys.

Són molts els fets remarcables i singulars que s'han esdevingut aquest any 2004. Només vull fer-ne una breu referència:

- **TOP 20.** L'empresa iasist va fer públic el novembre de 2004 el rànking dels 20 millors hospitals de l'Estat Espanyol. La FHES, ha estat una de les seleccionades en hora als indicadors de qualitat assistencial i eficàcia en la gestió de recursos.
- **ACREDITACIONS MIR.** A l'abril 2004 vàrem aconseguir l'acreditació de docència i formació de residents en les especialitats de Cirurgia Ortopèdica i Traumatologia i Medicina Interna.
- **INFORMACIÓ CORPORATIVA.** A finals de maig de 2004 va entrar en funcionament la pàgina Web de la FHES.
- **ALIANCES ESTRATÈGIQUES.** S'han reafirmat aliances estratègiques en Atenció Primària i en l'àmbit universitari a més dels Protocols de derivació acordats amb l'Hospital Germans Trias i Pujol.

Per acabar vull agrair la gran tasca desenvolupada pel meu antecessor a la Presidència, el Sr. Ramon Llibre i Angulo, que va saber liderar amb grans dosis d'intel·ligència emocional la Fundació i el seu Patronat, en un any especialment difícil però que, com podran veure, ha estat altament satisfactori en els seus resultats.

Antoni Millet i Abbad. PRESIDENT DEL PATRONAT



Àrea de Referència



POBLACIÓ. ANY 2004	
Municipi	Habitants
Santa Coloma de Gramenet	120.132
Sant Adrià de Besòs	33.235
Badalona, barris Llefà	45.026
Barcelona, barri Bon Pastor	12.866
TOTAL	211.259

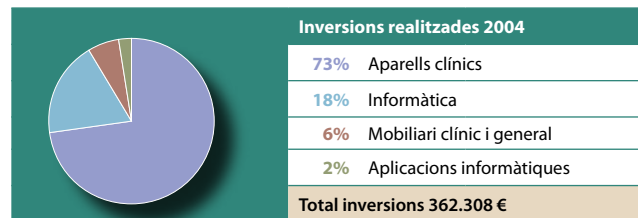
	2003		2004	
		%		%
Hospitalització	6.958	%	6.908	%
Badalona	1.991	28,6	1.990	28,8
Barcelona	298	4,3	255	3,7
Sant Adrià	486	7,0	445	6,4
Santa Coloma	3.996	57,4	3.964	57,4
Altres	187	2,7	254	3,7
Consultes Externes	27.181	%	27.906	%
Badalona	7.309	26,9	7.328	26,3
Barcelona	807	3,0	947	3,4
Sant Adrià	1.491	5,5	1.500	5,4
Santa Coloma	16.319	60,0	17.062	61,1
Altres	1.255	4,6	1.069	3,8
Urgències	65.423	%	64.435	%
Badalona	22.022	34,2	21.663	33,6
Barcelona	3.792	5,9	3.680	5,7
Sant Adrià	4.505	7,0	4.378	6,8
Santa Coloma	33.335	51,7	32.966	51,2
Altres	1.769	2,7	1.748	2,7

ESTRUCTURALS		
Descripció		Núm.
Llits		154
Quiròfans		5
Places de reanimació postquirúrgica		7
Sala de parts		1
Sala de dilatació		2
Consultes Externes	Consultes	17
	Sala de cures	1
	Gabinets exploració	6
Sala fisioteràpia / rehabilitació		1
Rx convencional	Sala de radiologia convencional	2
	Sala de telecomandament	1
TAC		1
Mamògraf		2
Ecògraf		2
Urgències	Box exploració	10
	Sala de triatge d'infermeria	1
	Sala de visita ràpida mèdica	1
	Àrea d'observació	10
Hospital de dia (places)		8
CMA (places)		13
Neonatologia	Incubadores	2
	Bressols	18

HUMANS*		
Categoria	2003	2004
Equip directe	6	6
Facultatius	119	121
Sanitaris no facultatius	213	218
Suport	59	65
Serveis Generals	52	52
TOTAL	449	462

*Personal equivalent a temps complet 'ETC'

ECONÒMICS		
Resultats	2003	2004
Ingressos d'explotació	27.408.397,11	30.239.868,57
Despeses d'explotació	25.466.410,18	27.671.404,89
Resultat d'explotació €	1.941.986,93	2.568.463,68
Resultat financer	[28.654,93]	[32.630,19]
Resultat extraordinari	208.399,10	[630.500,84]
Resultat de l'exercici €	2.121.731,10	1.905.332,65



ACTIVITAT ASSISTENCIAL GLOBAL							
	2003	2004	% Variació		2003	2004	% Variació
Altes totals	11.153	11.578	3,8	Activitat quirúrgica	10.497	11.226	7,3
Hospitalització	6.958	6.908	-0,7	Programada	1.987	2.137	7,5
Altes programades	2.565	2.675	4,3	Urgent	683	665	-2,6
Altes urgents	4.393	4.233	-3,6	Cirurgia Major Ambulatoria	2.718	3.333	22,6
Estada mitjana	5,8	5,3	-8,6	Cirurgia menor ambulatoria	5.109	5.131	0,4
Índex d'ocupació (%)	90,7	89,3	-1,5	Índex de substitució	56,5	61,0	7,0
Índex de rotació	54,8	58,7	0,6				
Urgències	65.423	64.435	-1,5	ACTIVITAT QUIRÚRGICA			
Àrea d'observació	1.477	1.337	-9,5	Especialitat	2003	2004	% Variació
Pressió d'urgències	63,1	63,6	0,8	Cirurgia General	1.904	2.056	8,0
Ingressos / Urgències (%)	6,7	6,6	-1,5	Cirurgia Ort. i Traumatologia	1.430	1.505	5,2
Mitjana diària	179,2	176,5	-1,5	Cirurgia Maxil·lofacial	2.851	3.187	11,8
Derivacions altres centres	620	608	-1,9	Cirurgia Reparadora	120	110	-8,3
Consultes Externes	90.273	90.793	0,6	Oftalmologia	1.523	1.865	22,5
Primeres visites	27.181	27.906	2,7	Otorinolaringologia	921	944	2,5
Visites successives	63.092	62.887	-0,3	Ginecologia i Obstetrícia	723	755	4,4
Taxa de reiteració visites (TRV)	2,3	2,3	0,0	Urologia	205	187	-8,8
Hospital de Dia	3.854	6.070	57,5	Endocrinologia	1	47	4.600,0
Unitat Mitja Estada - Altes	238	264	10,9	Dermatologia	817	610	-25,3
Estades	3.519	3.576	1,6	Altres	3	-	-
Estada mitjana	14,8	13,5	-5,6	TOTAL	10.497	11.266	7,3

HOSPITALITZACIÓ. ALTES PER SERVEIS

Especialitat	2003	2004	% Variació
Cirurgia General	1.251	1.392	11,3
Cirurgia Ort. i Traumatologia	1.154	1.176	1,9
Cirurgia Maxil·lofacial	28	15	-46,4
Cirurgia Reparadora	40	23	-42,5
Cirurgia Vascular	4	1	-75,0
Medicina Interna	2.485	2.319	-6,7
Oftalmologia	93	63	-32,3
Otorinolaringologia	265	250	-5,7
Ginecologia i Obstetrícia	993	1.134	14,2
Neonatologia	137	170	24,1
Urologia	192	156	-18,8
UFISS	316	209	-33,9
TOTAL	6.958	6.908	-0,7

URGÈNCIES

Especialitat	2003	2004	% Variació
Cirurgia General	11.402	9.488	-16,8
Cirurgia Ort. i Traumatologia	25.179	23.830	-5,4
Medicina Interna	22.515	24.654	9,5
Ginecologia i Obstetrícia	6.327	6.463	2,1
TOTAL	65.423	64.435	-1,5

CONSULTES EXTERNES

Especialitat	Primeres	Successives	TRV
Cirurgia General	2.810	4.755	1,7
Cirurgia Ort. i Traumatologia	2.909	10.712	3,7
Cirurgia Maxil·lofacial	3.511	1.297	0,4
Cirurgia Reparadora	116	399	3,4
Medicina Interna	511	2.157	4,2
Oftalmologia	3.206	6.457	2,0
Otorinolaringologia	1.186	2.843	2,4
Ginecologia i Obstetrícia	1.698	5.918	3,5
Urologia	527	1.349	2,6
Anestèsia i Reanimació	5.374	124	0,0
Cardiologia	364	1.512	4,2
Dermatologia	533	1.032	1,9
Digestologia	263	1.151	4,4
Endocrinologia i Dietètica	916	3.344	3,7
Hematologia	484	9.617	19,9
Neurologia	1.160	3.083	2,7
Pneumologia	568	1.645	2,9
Oncologia	85	1.196	14,1
Reumatologia	1.627	4.120	2,5
UFISS	58	176	3,0
TOTAL	27.906	62.887	2,3

Serveis Centrals

8

DIAGNÒSTIC PER LA IMATGE

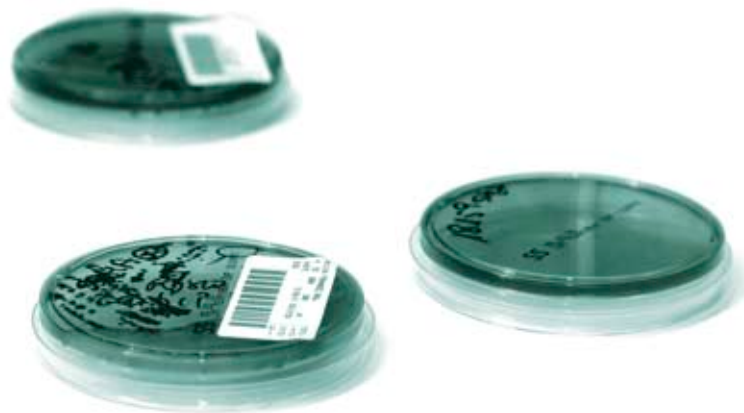
Especialitat	2003	2004	% Variació
Exploracions radiològiques	56.847	54.200	-4,7
· Radiologia convencional	48.124	46.868	-2,6
· Ortopantomografia	1.109	1.023	-7,8
· Mamografia convencional	3.577	2.284	-36,1
· Mamografia cribratge	4.037	4.025	-0,3
Digestiu	233	221	-5,2
Urografia	73	61	-16,4
Ecografia	5.116	5.960	16,5
Tomografia computada	4.309	4.283	-0,6

FARMÀCIA

Especialitat	2003	2004	% Variació
Núm. unitats dispensades	1.037.339	2.208.976	98,6
Núm. unitats ambulatories	16.522	16.104	-2,5
Elaboracions			
· Fórmules magistrals	251	225	1,6
· Citostàtics	1.663	1.596	-4,0
· Nutrició parenteral (unitats)	189	186	-1,6

LABORATORI

Especialitat	2003	2004	% Variació
Sol·licituds	66.324	66.268	-0,1
Determinacions	499.725	504.110	0,9
Índex determinacions / extracció	7,5	7,6	1,0
Proves / Estudis			
Bioquímica	336.055	337.955	0,6
Hematologia	136.669	137.805	0,8
· Aspirats medullars	31	13	-58,1
· Biòpsies moll de l'os	20	15	-25,0
Microbiologia	18.300	18.070	-1,3
Proves derivades	8.650	10.280	18,8



HOSPITALITZACIÓ GRDs MÉS FREQUENTS. ANY 2004

GRD	T	Descripció	Altes	Estada mitjana	Pes mitjà
373	M	Part vaginal sense diagnòstic complicat	613	2,51	0,3934
088	M	Malaltia pulmonar obstructiva crònica	517	5,05	0,9028
096	M	Bronquitis i asma >17 amb complicacions	335	5,57	0,7530
209	Q	Pròtesi articulars/reinserció membre extremitat inferior	263	8,56	2,0782
127	M	Insuficiència cardíaca i xoc	251	5,80	1,0039
183	M	Altres malalties digestives >17 sense complicacions	221	2,50	0,5723
162	Q	Pq hèrnia inguinal/femoral >17 sense complicacions	166	1,74	0,6325
503	Q	Pq genoll, sense diagnòstic principal d'infecció	165	1,98	1,2128
158	Q	Intervencions anus i estoma sense complicacions	161	1,76	0,6503
TOTAL			8.343	4,52	0,9362

CIRURGIA MAJOR AMBULATÒRIA (CMA) GRDs MÉS FREQUENTS. ANY 2004

GRD	T	Descripció	Altes	Pes mitjà
39	Q	Intervencions del cristal·lí	1.613	0,5936
6	Q	Alliberament de la canal carpiana	240	0,8242
227-270	Q	Intervencions de teixits tous/ pell i teixit subcutani	199	0,8152
158	Q	Intervencions d'anus	151	0,6503
355-359	Q	Pq úter/anexos	119	0,8345
159-160-161-162	Q	Pq hèrnia >17	111	0,8065
40	Q	Pq extraoculars >17 excepte òrbita	110	0,8756
267	Q	Pq perianals i pilonidals	91	0,9394
363-364	Q	Curetatge/conització	88	0,8391
TOTAL			3.337	0,7281

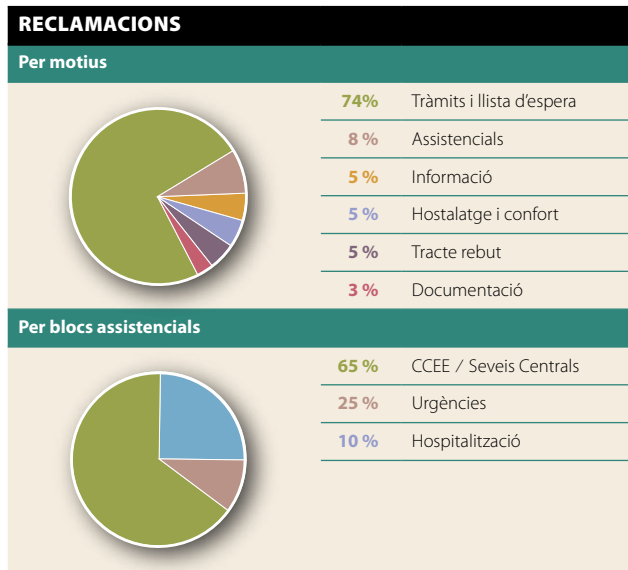
Recerca i Docència

Atenció al Client

10

RECERCA I DOCÈNCIA		
Activitat científica	2003	2004
Publicacions	30	38
Comunicacions · Pòsters	54	64
Ponències · Cursos	77	127
Sessions Generals	10	9
Recerca	4	5
Línies d'Investigació	23	24
Docència universitària	2003	2004
Alumnes Medicina Interna	40	50
Alumnes Laboratori	1	1
Alumnes d'Infermeria	101	119
Alumnes de Fisioteràpia	9	5
Alumnes de Psicologia	2	1
Accreditacions MIR	2003	2004
Cirurgia Ortopèdica i Traumatologia	0	1
Medicina Interna	0	1

ATENCIÓ AL CLIENT		
Opinió dels usuaris	2003	2004
Reclamacions i queixes	410	436
Suggeriments	38	34
Agraïments i felicitacions	24	20
TOTAL	472	490







fundació
HOSPITAL
DE
L'ESPERIT
SANT

Fundació
Hospital de l'Esperit Sant
Av. Mossèn Pons i Rabadà, s/n
08923 Sta. Coloma de Gramenet
Tel. 93 386 02 02 - 93 386 96 48
Fax. 93 385 01 00
e-mail: hesperitsant@hes.scs.es
www.hospitalesperitsant.com