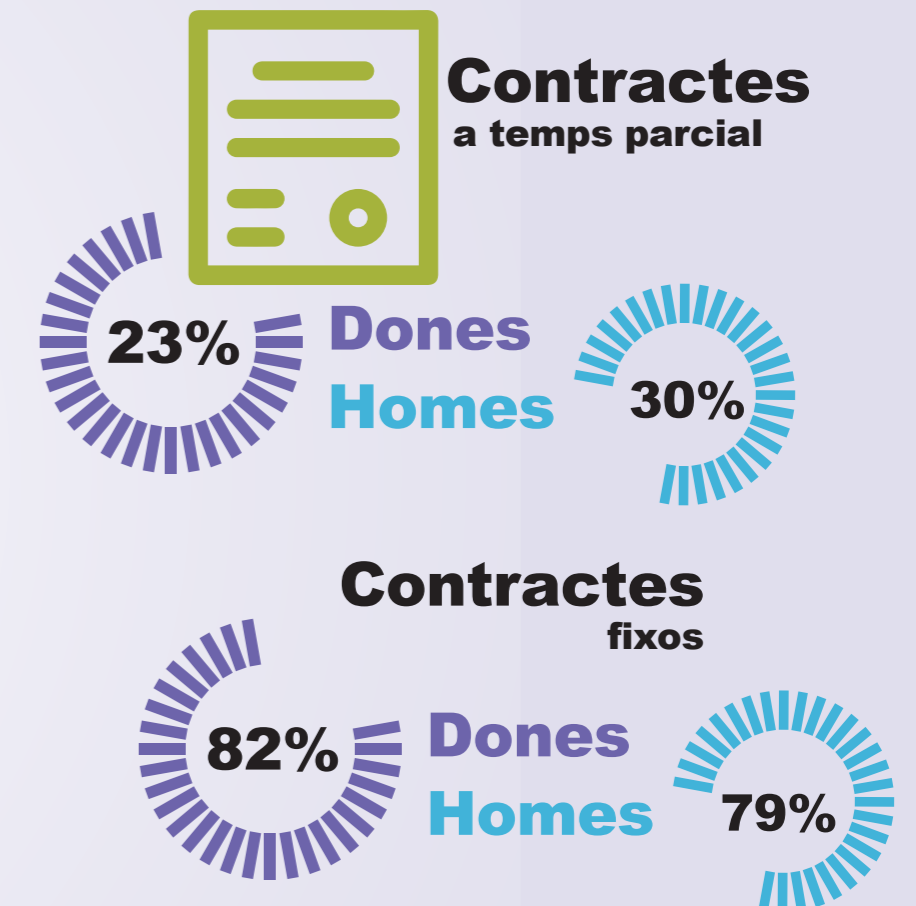
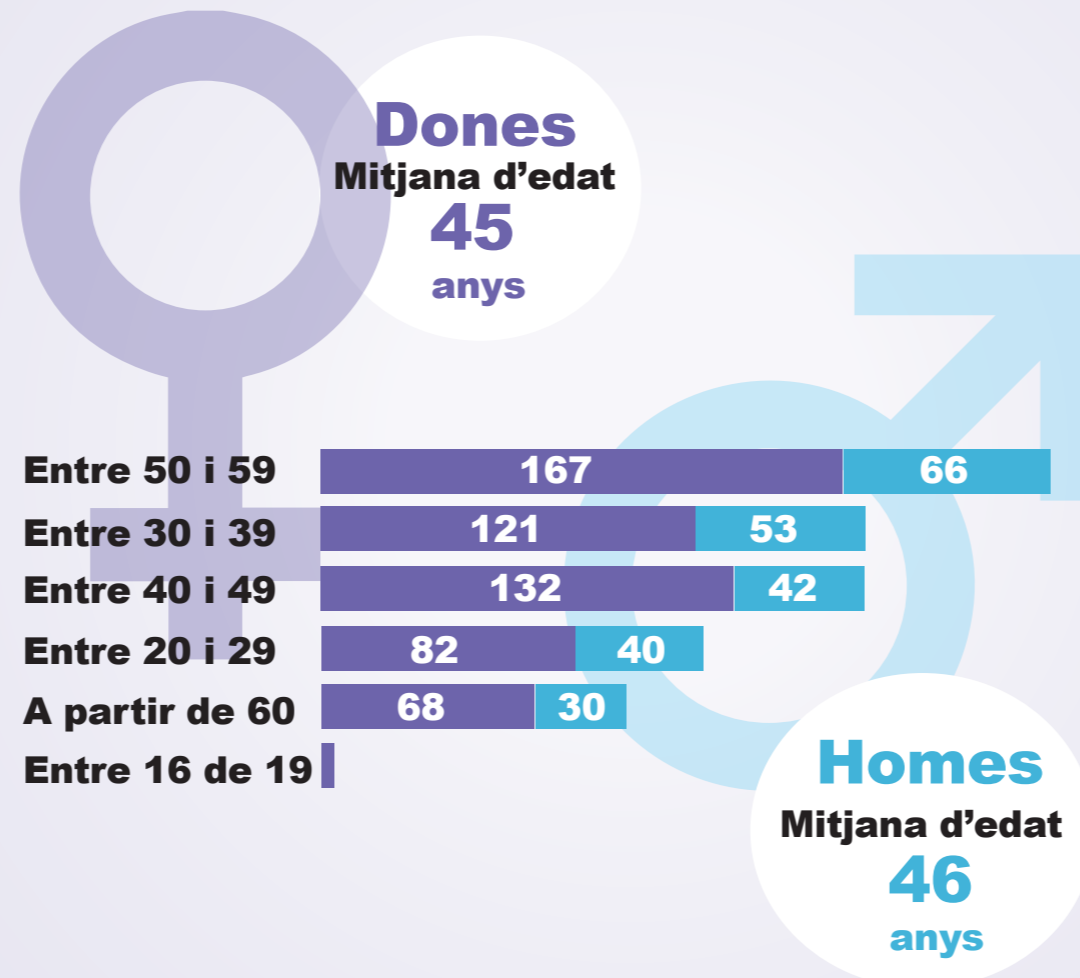
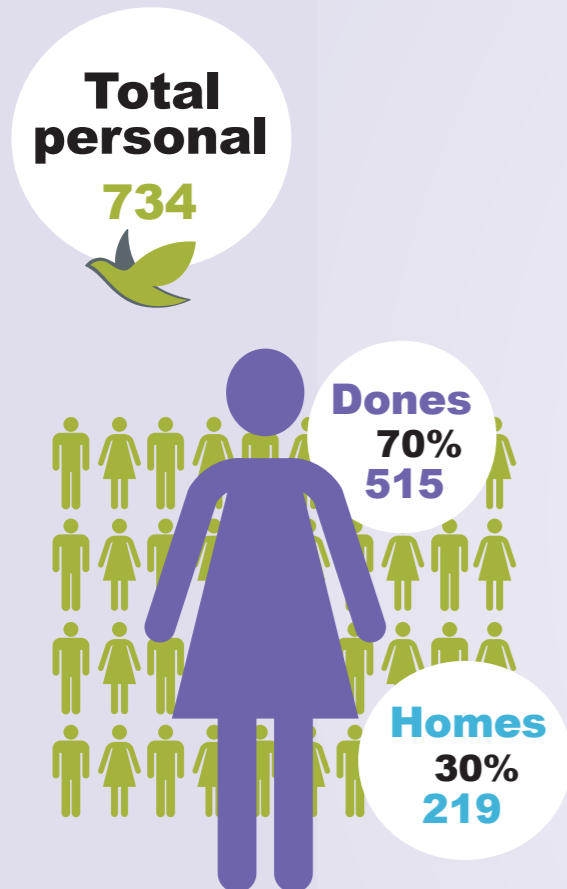




#DONESFHES

DIA INTERNACIONAL DE LES DONES, 8 DE MARÇ



		
Equip directiu	50%	50%
Comandaments intermedis	58%	42%
Col·lectiu mèdic	48%	52%
Col·lectiu infermeria	85%	15%
Personal no assistencial	72%	28%

La FHES disposa d'una Comissió d'Igualtat que vetlla per evitar la discriminació per raó de gènere

