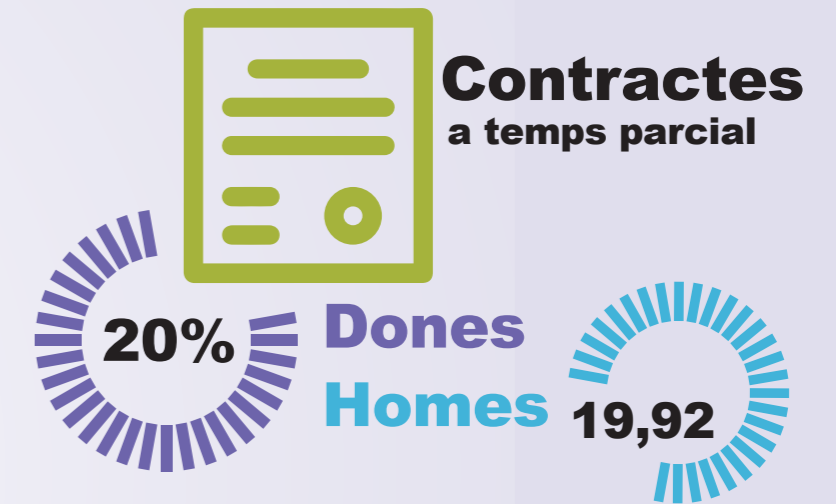
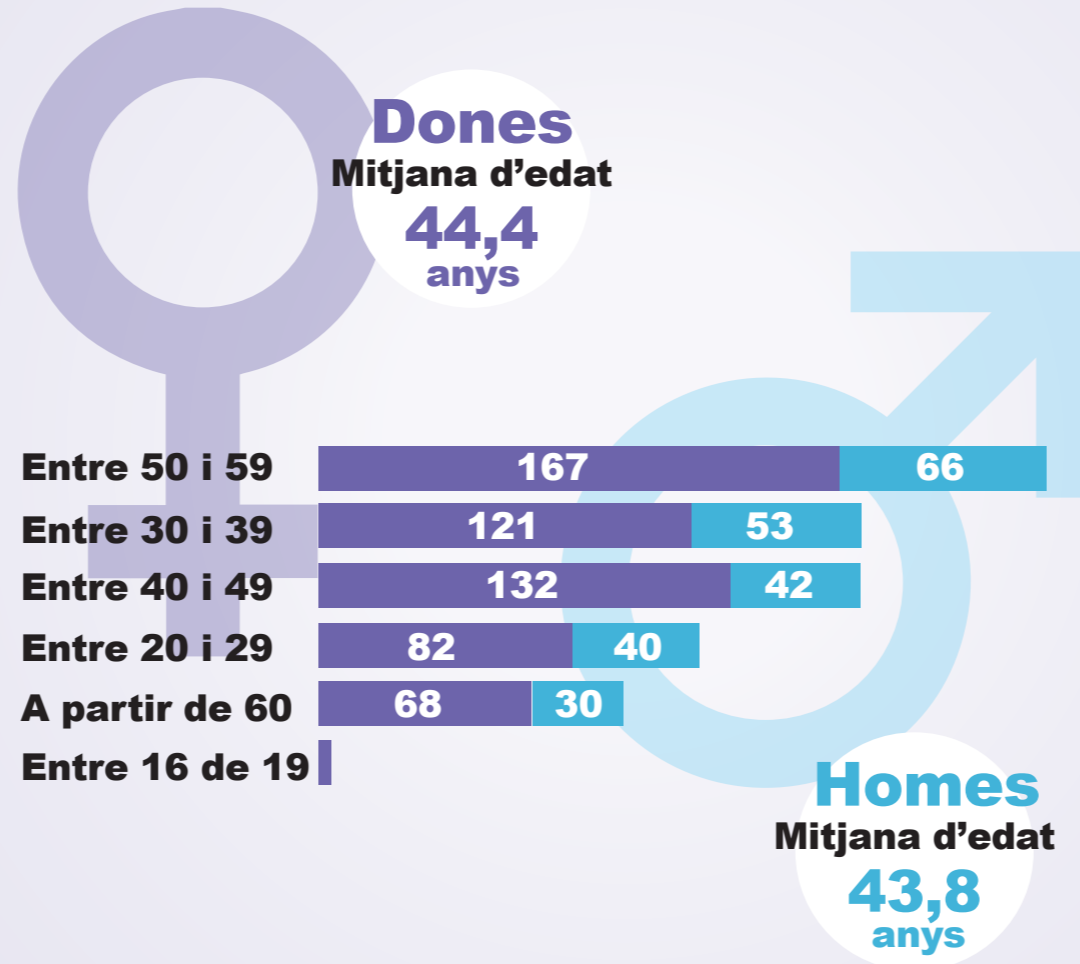
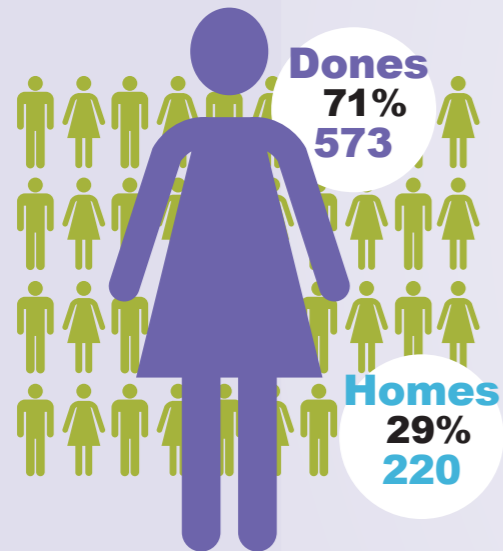




# #DONESFHES

**DIA INTERNACIONAL DE LES DONES, 8 DE MARÇ**

**Total personal**  
805



		
<b>Equip directiu</b>	50%	50%
<b>Comandaments intermedis</b>	58%	42%
<b>Col·lectiu mèdic</b>	49%	51%
<b>Col·lectiu infermeria</b>	80%	20%
<b>Personal no assistencial</b>	72%	28%

La FHES disposa d'una Comissió d'Igualtat que vetlla per evitar la discriminació per raó de gènere

